

La Plongée Handisub



Dr Thierry CHARLAND
CMRRF Kerpape



Origine de l'Handisub

- Liens entre la FFESSM et les 2 fédérations nationales délégataires en charge d'accueillir ces publics.
- 2011 : FFESSM et FFH
- 2012 : FFESSM et FFSA

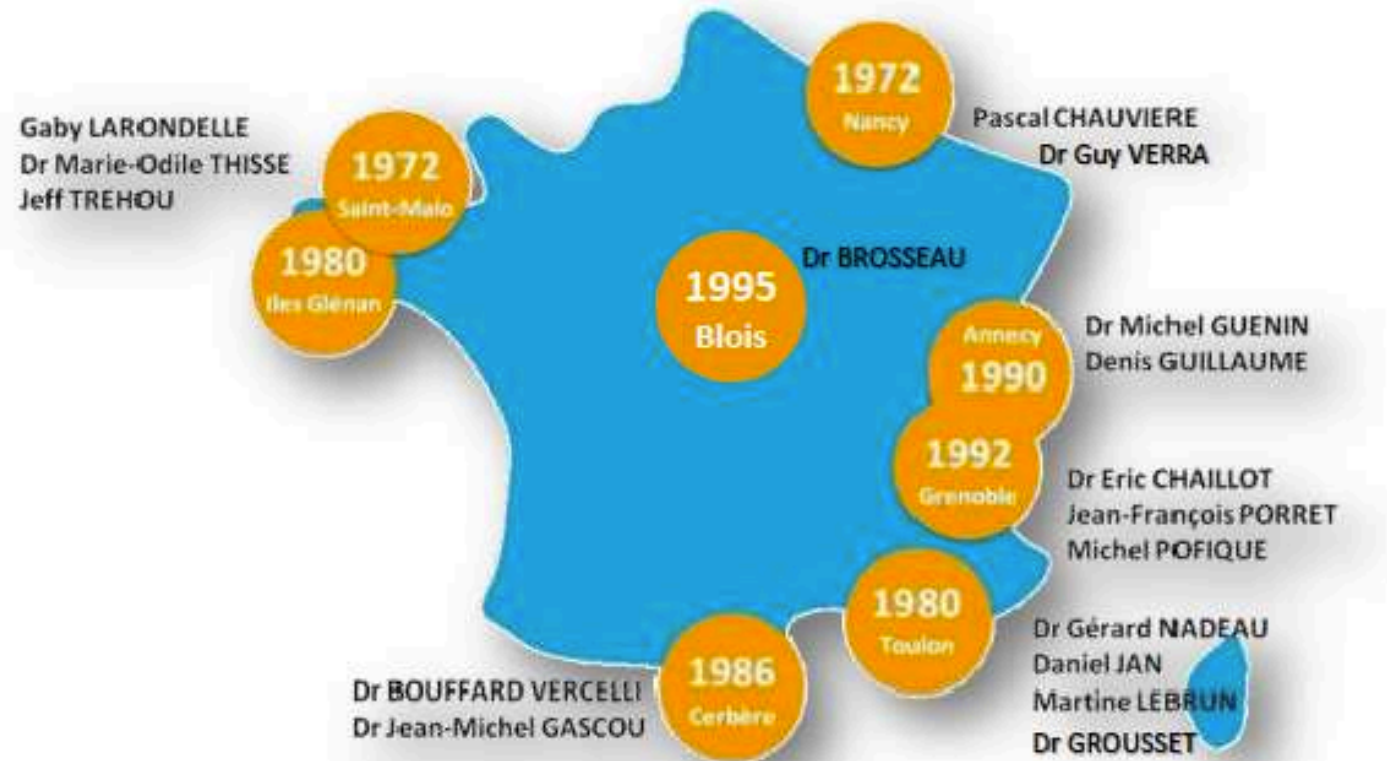


Historique

1970

2005

2011



LOI du 11 Février 2005 : Accueil des personnes en situation de handicap

2017 : 1200 Moniteurs – 350 clubs

Intérêts de l'Handisub



Apport Psychologique

- Gestion du stress



- Dépassement du handicap



- Dépassement de l'estime personnelle
1^{er} Diplôme !



Apports physiques et médicaux



- Renforcement cardio respiratoire et musculaire.
- Sensation d'apesanteur, mobilité accrue.

Aspects sportifs

- Découverte de l'environnement
- Plaisirs et bienfaits de l'immersion par la facilitation des mouvements.
- Sport sans fauteuil



Aspects sociaux



- Mixité
- Echanges familiaux
- Voyages

Les différents types de handicap



PESH Sensoriel, Visuel ou Auditif

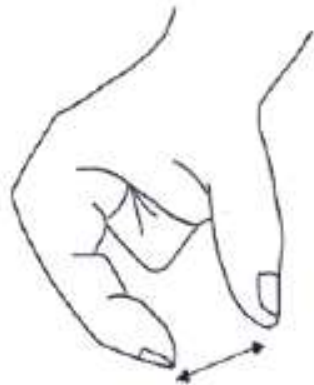
- Importance du choix du site
- Tenir compte de la fatigue (concentration accrue)
- Prévention du barotraumatisme +++ (surtout dans le handicap visuel)



PESH Sensoriel, Visuel ou Auditif



- Communication ++ :
 - Masque facial avec micro et écouteurs.
 - Utilisation du contact de la main et du poignet pour les handicaps visuels.
 - Guide en cours de finalisation.



PESH moteur

- Atteintes très variées :
 - ✓ Paraplégie
 - ✓ Tétraplégie
 - ✓ Hémiplégie ...
- Problèmes :
 - ✓ Accessibilité
 - ✓ Fatigabilité
 - ✓ Equilibre



Amputations



- Peu de problèmes
- Adaptation de prothèses

L'accessibilité

- En Piscine



- En Mer



Problèmes cardiovasculaires

- Utilisation des membres sup
- A V_{O_2} max identique, Conso d' O_2 myocardique supérieure
- Effets ajoutés de l'immersion et du froid...



- => Utilisation possible de gants palmés
- => Utilisation d'appareils de propulsion motorisés





- Tenir compte :
 - ✓ Escarres
 - ✓ Problèmes urinaires
 - ✓ Risques de fracture
 - ✓ Risques cutanés
 - ✓ Coup de chaleur

Implants médicaux



- DVP :
 - Autorisation constructeur 4 ATA



- Pompes intrathécales
 - Baclofène
 - 2 ATA

PESH Mental

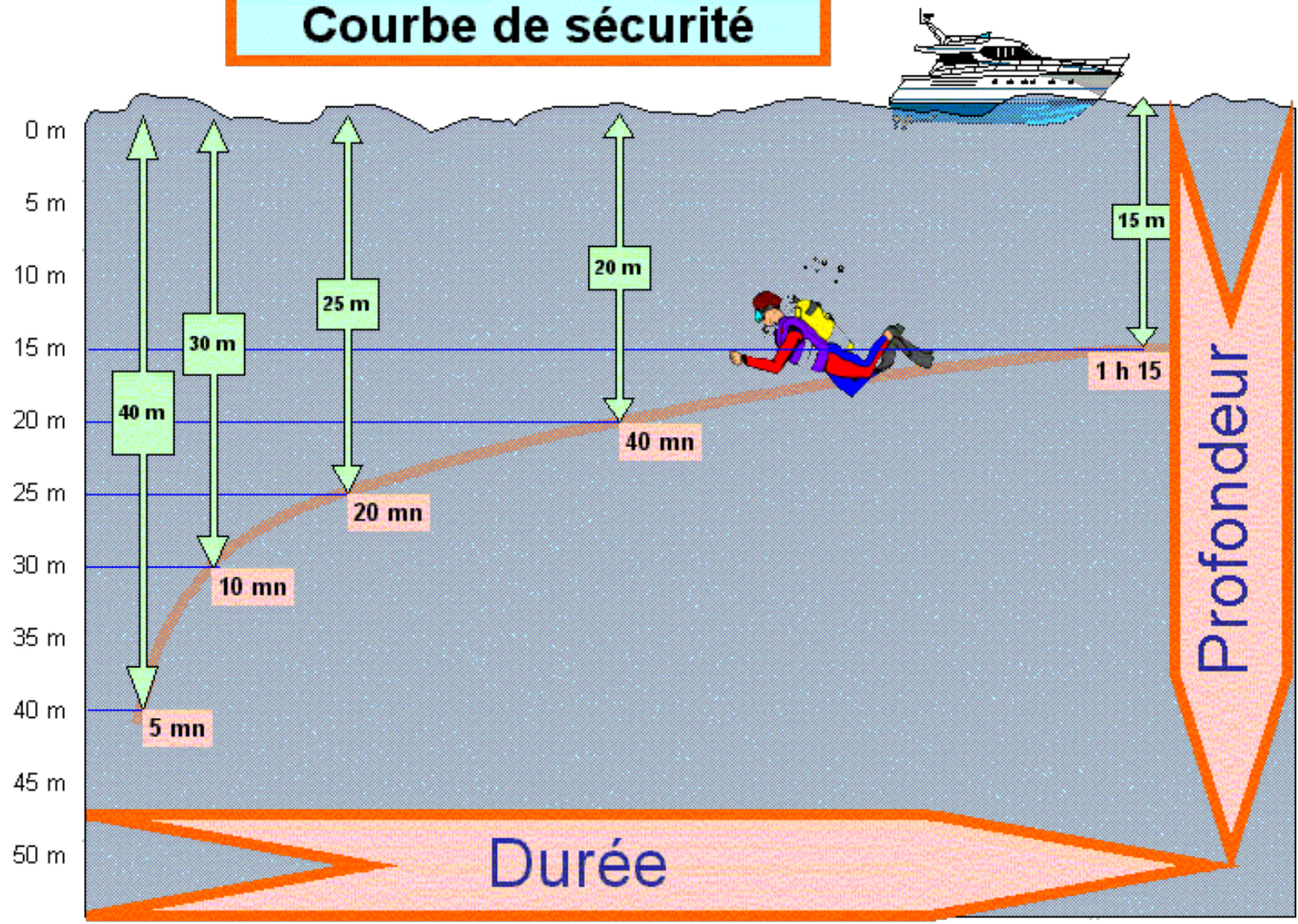
- Facteur Emotionnel ++
- Difficultés face à l'inconnu, à l'imprévu
- Difficultés d'application des consignes
- => Nécessité de vérifier les acquis de la séance précédente.



La formation des plongeurs



Courbe de sécurité



Le Certificat Médical

- Certificat d'absence de contre-indication
- Obligatoire dès le baptême.
- Médecin signataire:
 - Médecin Fédéral FFESSM
 - MPR
 - Possibilité de signature d'un médecin généraliste pour les baptêmes < 2m

